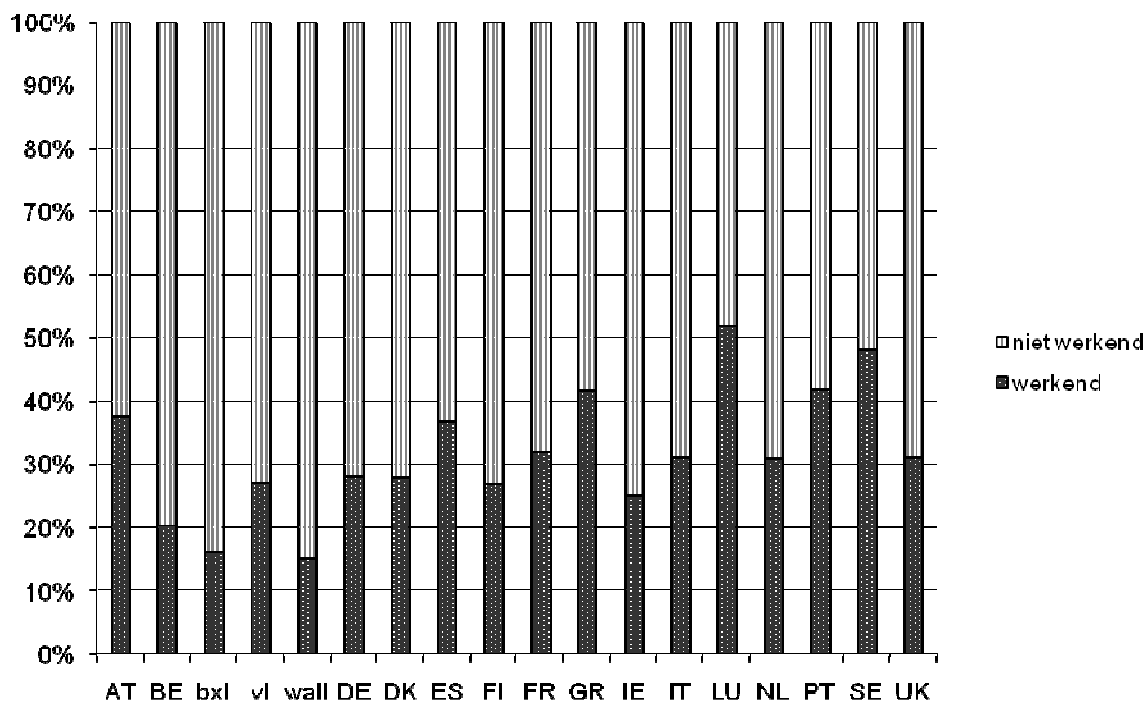


Erratum

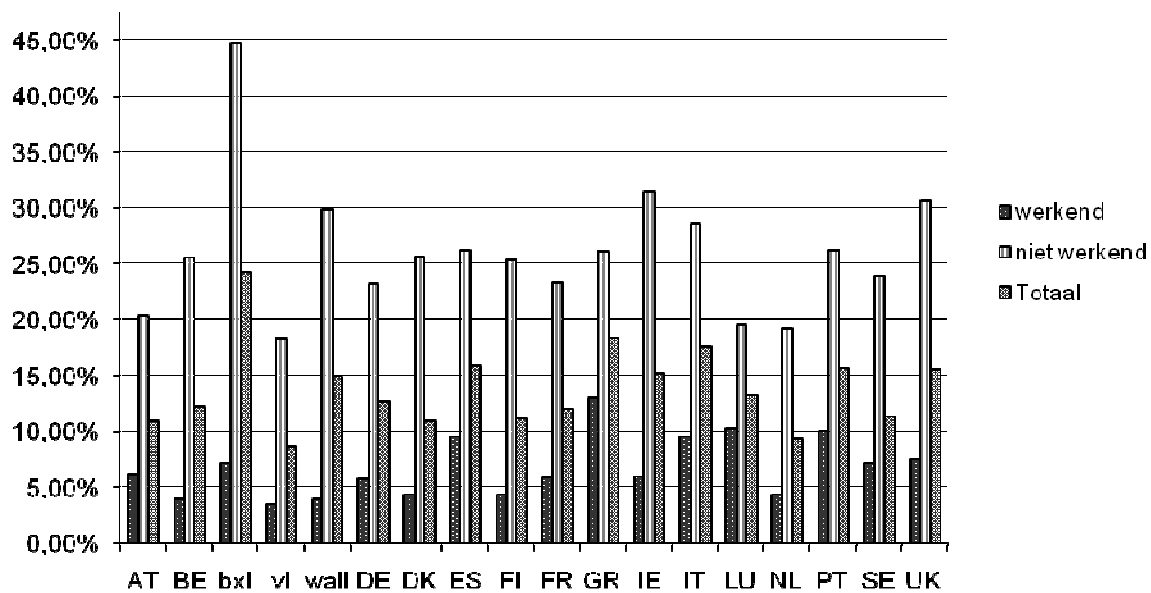
Door een technisch erratum kwam de armoedelij (berekend als 60% van het mediaan equivalent beschikbaar inkomen) in de sectie 'De werkende armen in een internationaal vergelijkend perspectief' voor enkele landen op een verkeerd niveau te liggen. Het gevolg hiervan was een lichte verschuiving van het niveau van de armoede-incidentie, terwijl trends ongewijzigd bleven. Hieronder volgt de rechtzetting van de cijfers uit de betrokken sectie, met excuses voor deze fout.

Grafiek 1. Aandeel van werkende en niet-werkende individuen in de bevolking in armoede van actieve leeftijd.



Bron: EU-SILC, 2006.

Grafiek 2. Incidentie van armoede onder de bevolking van actieve leeftijd.



Bron: EU-SILC, 2006.

Tabel 1. Armoede-incidentie en spreiding voor gezinnen op actieve leeftijd volgens gezinstype.

key: lijn 1 armoede-incidentie
 lijn 2 spreiding van gehele bevolking over gezinstypes
 lijn 3 spreiding van arme bevolking over gezinstypes

	1 volwassene				2 volwassenen			Totaal
	Alleenstaande		Alleenstaande ouder		Geen verdiener	Eén verdiener	Twee verdieners	
	Werkend	Niet werkend	Werkend	Niet werkend				
AT	10.16%	42.39%	16.20%	58.30%	34.31%	15.92%	4.01%	13.21%
	9.68	4.65	1.88	1.06	7.47	31.48	43.78	100
	7.44	14.92	2.3	4.7	19.41	37.95	13.28	100
BE	6.20%	48.58%	10.02%	66.17%	45.08%	10.76%	2.81%	13.40%
	8.02	5.61	2.16	1.8	10.86	23.49	48.07	100
	3.71	20.34	1.61	8.87	36.52	18.86	10.08	100
Brussel	10.50%	60.87%	5.26%	63.84%	78.23%	17.81%	2.24%	25.83%
	13.84	10.2	3.06	3.03	13.71	26.25	29.91	100
	5.63	24.03	0.62	7.49	41.52	18.11	2.6	100
Vlaanderen	5.71%	37.11%	6.43%	60.76%	36.07%	8.76%	3.02%	9.48%
	7.19	3.92	1.86	0.89	9.1	23.49	53.55	100
	4.38	15.38	1.27	5.78	34.61	21.36	17.22	100
Wallonië	4.52%	53.89%	16.73%	69.73%	44.81%	11.72%	2.51%	16.19%
	7.58	7.06	2.4	2.96	12.98	22.61	44.41	100
	2.13	23.5	2.49	12.85	36.2	15.9	6.92	100
DE	10.15%	46.58%	16.19%	44.22%	34.26%	10.32%	3.14%	13.11%
	10.68	6.95	2.5	1.3	9.9	31.5	37.18	100
	8.27	24.68	3.08	4.4	25.86	24.8	8.9	100
DK	8.44%	50.45%	11.48%	37.06%	24.32%	8.04%	3.01%	10.85%
	12.07	8.54	3.07	1.85	5.86	19.92	48.7	100
	9.39	39.68	3.25	6.3	13.12	14.75	13.5	100
ES	9.33%	61.70%	25.65%	73.84%	50.96%	27.15%	6.87%	18.69%
	3.49	1.12	0.88	0.31	6.47	38.92	48.81	100
	1.74	3.69	1.2	1.24	17.64	56.54	17.94	100
FI	9.12%	55.28%	6.61%	40.37%	33.64%	8.30%	2.58%	10.89%
	10.32	6.51	2.18	0.99	7.56	24.41	48.03	100
	8.64	33.05	1.32	3.67	23.34	18.61	11.38	100
FR	7.42%	38.86%	8.19%	66.53%	35.76%	15.59%	3.70%	12.24%
	7.33	3.9	2.12	1.06	9.01	27.31	49.27	100
	4.45	12.37	1.42	5.77	26.33	34.78	14.89	100
GR	7.46%	27.71%	20.15%	30.90%	40.23%	27.04%	11.81%	20.08%
	3.39	2.41	0.7	0.25	7.14	38.75	47.36	100
	1.26	3.32	0.7	0.38	14.3	52.17	27.86	100

Vervolg van tabel 1

	1 volwassene				2 volwassenen			totaal
	Alleenstaande		Alleenstaande ouder		Geen verdiener	Eén verdiener	Twee verdieners	
	Werkend	Niet werkend	Werkend	Niet werkend				
IE	12.55%	80.75%	19.26%	68.91%	69.71%	17.79%	5.32%	19.42%
	4.61	3.44	2.82	2.8	8.21	29.71	48.4	100
	2.98	14.32	2.8	9.92	29.48	27.23	13.27	100
IT	11.05%	49.59%	17.46%	80.97%	44.80%	28.58%	4.11%	20.01%
	6.69	2.78	1.37	0.31	9.41	40.52	38.92	100
	3.7	6.89	1.19	1.27	21.07	57.88	8.00	100
LU	18.89%	43.52%	49.10%	72.79%	27.84%	20.03%	7.57%	15.51%
	7.94	2.76	1.81	0.41	4.37	33.26	49.45	100
	9.67	7.75	5.73	1.91	7.85	42.96	24.15	100
NL	8.13%	36.89%	23.32%	47.36%	29.86%	12.86%	3.29%	11.07%
	7.96	7.07	1.18	1.47	7.15	23.35	51.83	100
	5.85	23.57	2.48	6.27	19.28	27.13	15.43	100
PT	19.90%	51.06%	29.78%	94.60%	47.29%	28.52%	8.23%	17.96%
	2.72	1.44	1.32	0.42	6.03	28.55	59.52	100
	3.01	4.09	2.19	2.19	15.88	45.36	27.27	100
SE	15.72%	42.73%	26.73%	40.22%	32.70%	14.25%	3.43%	11.81%
	12.96	5.2	4.06	1.06	4.51	19.31	52.91	100
	17.25	18.8	9.19	3.6	12.47	23.3	15.38	100
UK	12.37%	56.28%	21.07%	63.77%	49.35%	17.45%	5.66%	18.02%
	8.27	4.61	3.15	2.7	9.57	27.45	44.25	100
	5.67	14.4	3.68	9.55	26.22	26.57	13.9	100
Totaal	10.21%	47.19%	17.13%	58.40%	40.83%	18.97%	4.64%	15.49%
	7.82	4.46	2.09	1.21	8.69	31.15	44.57	100
	5.16	13.59	2.31	4.56	22.9	38.14	13.34	100

Bron: EU-SILC, 2006.

Tabel 2. Armoede-incidentie en spreiding voor gezinnen op actieve leeftijd volgens werkintensiteit.

key lijn 1 armoede-incidentie
 lijn 2 spreiding van de bevolking over de types van werkintensiteit
 lijn 3 spreiding van de arme bevolking over de types van werkintensiteit

	1 volwassene			2 volwassenen			Totaal
	Niet werkend	Deeltijds werkend	Voltijds werkend	Niet werkend	Enkel deeltijds	Min. 1 voltijds	
AT	45.36%	24.48%	8.03%	34.31%	35.55%	7.75%	13.21%
	5.71	2.19	9.37	7.47	3.35	71.92	100
	19.62	4.05	5.69	19.41	9.01	42.22	100
BE	52.85%	12.94%	5.50%	45.08%	13.93%	4.83%	13.40%
	7.41	2.07	8.11	10.86	4.62	66.94	100
	29.21	2.01	3.35	36.52	4.8	24.13	100
Brussel	61.55%	15.08%	8.75%	78.23%	26.23%	8.12%	25.83%
	13.23	2.13	14.77	13.71	4.34	51.83	100
	31.52	1.25	5.00	41.52	4.40	16.30	100
Vlaanderen	41.49%	9.72%	4.75%	36.07%	8.33%	4.53%	9.48%
	4.81	2.02	7.03	9.10	4.87	72.16	100
	21.06	2.09	3.52	34.61	4.28	34.46	100
Wallonië	58.57%	17.48%	4.71%	44.81%	20.95%	4.57%	16.19%
	10.02	2.14	7.84	12.98	4.28	62.75	100
	36.25	2.31	2.28	35.92	5.58	17.71	100
DE	46.21%	19.69%	7.68%	34.26%	21.28%	4.94%	13.11%
	8.25	3.96	9.21	9.9	6.29	62.38	100
	29.08	5.95	5.4	25.86	10.21	23.5	100
DK	47.96%	16.16%	8.12%	24.50%	14.43%	4.08%	10.85%
	10.05	1.78	13.43	5.84	2.56	66.35	100
	45.01	2.69	10.19	13.36	3.45	25.31	100
ES	64.35%	32.54%	10.22%	50.89%	31.87%	15.47%	18.69%
	1.43	0.47	3.9	6.46	2.12	85.62	100
	4.93	0.82	2.13	17.59	3.62	70.91	100
FI	53.31%	27.38%	6.10%	33.64%	13.92%	4.15%	10.89%
	7.5	1.52	10.98	7.56	2.68	69.77	100
	36.72	3.81	6.15	23.34	3.42	26.57	100
FR	44.78%	22.51%	4.88%	35.64%	28.78%	6.86%	12.24%
	4.96	1.46	7.99	9	3.78	72.81	100
	18.16	2.68	3.19	26.23	8.9	40.83	100
GR	28.00%	44.15%	6.12%	40.34%	54.83%	17.78%	20.08%
	2.66	0.38	3.72	7.12	2.05	84.08	100
	3.7	0.83	1.13	14.3	5.6	74.43	100

Vervolg van tabel 2

	1 volwassene			2 volwassenen			Totaal
	Niet werkend	Deeltijds werkend	Voltijds werkend	Niet werkend	Enkel deeltijds	Min. 1 voltijds	
IE	75.60%	27.61%	7.81%	69.89%	31.69%	8.19%	19.42%
	6.23	2.74	4.7	8.19	6.23	71.91	100
	24.25	3.89	1.89	29.48	10.17	30.33	100
							0
IT	52.78%	44.47%	8.90%	44.80%	41.84%	15.83%	20.01%
	3.09	0.73	7.33	9.41	2.33	77.11	100
	8.16	1.63	3.26	21.07	4.87	61.01	100
LU	47.27%	47.66%	18.02%	27.84%	28.03%	12.02%	15.51%
	3.17	2.13	7.62	4.37	2.93	79.79	100
	9.65	6.54	8.85	7.85	5.29	61.82	100
							0
NL	39.02%	18.83%	4.40%	31.86%	10.26%	5.57%	11.07%
	8.45	3.63	5.57	6.65	11.28	64.41	100
	29.75	6.16	2.21	19.1	10.45	32.33	100
PT	60.82%	58.21%	18.46%	47.29%	54.87%	13.77%	17.96%
	1.86	0.47	3.57	6.03	2.23	85.85	100
	6.28	1.54	3.67	15.88	6.81	65.82	100
SE	42.08%	28.99%	16.27%	32.55%	14.13%	5.84%	11.81%
	6.23	3.23	13.81	4.47	4.21	68.06	100
	22.27	7.46	19.09	12.35	5.05	33.78	100
UK	59.04%	27.67%	9.62%	49.35%	24.00%	8.64%	18.02%
	7.31	3.26	8.16	9.57	7.16	64.54	100
	23.95	5.01	4.35	26.22	9.53	30.93	100
Tot.	49.61%	23.91%	8.15%	40.91%	24.34%	9.61%	15.49%
	5.66	2.21	7.7	8.66	4.73	71.03	100
	18.13	3.42	4.05	22.88	7.44	44.08	100

Bron: EU-SILC, 2006.

Tabel 3. Individuen van actieve leeftijd, armoede-incidentie en spreiding volgens werkstatus.

key: lijn 1 armoede-incidentie onder individuen van actieve leeftijd volgens werkstatus
 lijn 2 spreiding individuen van actieve leeftijd volgens werkstatus
 lijn 3 spreiding arme individuen van actieve leeftijd volgens werkstatus

	niet werkend	werkend	totaal
AT	20.45%	6.21%	10.97%
	33.44	66.56	100
	62.33	37.67	100
BE	25.58%	4.01%	12.27%
	38.28	61.72	100
	79.87	20.13	100
Brussel	44.71%	7.22%	24.34%
	45.66	54.34	100
	83.87	16.13	100
Vlaanderen	18.32%	3.59%	8.69%
	34.59	65.41	100
	72.95	27.05	100
Wallonië	29.85%	3.94%	14.99%
	42.66	57.34	100
	84.93	15.07	100
DE	23.23%	5.85%	12.69%
	39.33	60.67	100
	72.02	27.98	100
DK	25.67%	4.43%	10.97%
	30.82	69.18	100
	72.09	27.91	100
ES	26.29%	9.56%	15.97%
	38.32	61.68	100
	63.08	36.92	100
FI	25.41%	4.43%	11.19%
	32.2	67.8	100
	73.15	26.85	100
FR	23.37%	5.93%	12.07%
	35.2	64.8	100
	68.16	31.84	100
GR	26.17%	13.02%	18.42%
	41.05	58.95	100
	58.34	41.66	100
IE	31.46%	6.03%	15.29%
	36.42	63.58	100
	74.91	25.09	100
IT	28.61%	9.56%	17.64%
	42.4	57.6	100
	68.79	31.21	100
LU	19.58%	10.30%	13.34%
	32.81	67.19	100
	48.15	51.85	100

Vervolg van tabel 3

	niet werkend	werkend	Total
NL	19.29%	4.36%	9.38%
	33.62	66.38	100
	69.14	30.86	100
PT	26.28%	10.07%	15.72%
	34.83	65.17	100
	58.23	41.77	100
SE	24.01%	7.26%	11.39%
	24.66	75.34	100
	51.98	48.02	100
UK	30.68%	7.51%	15.64%
	35.11	64.89	100
	68.85	31.15	100

Bron: EU-SILC, 2006.

Tabel 4. Uitsplitsing van gezinnen naar enkele gezinskarakteristieken.

key lijn 1 armoede incidentie
 lijn 2 spreiding van de bevolking
 lijn 3 spreiding van de arme bevolking

			Geslacht gezinshoofd		Opleidingsniveau gezinshoofd			Leeftijd gezinshoofd		
	Niet-werkend	Werkend*	M	V	<= 2	3-4	5-7	18-29	30-49	50-64
AT	39.10%	9.28%	12.21%	15.14%	30.83%	11.19%	6.49%	19.79%	12.71%	12.20%
	13.18	86.82	65.99	34.01	15.5	62.61	21.89	9.11	61.86	29.03
	39.03	60.97	61.01	38.99	36.18	53.07	10.75	13.64	59.54	26.81
BE	48.23%	5.62%	10.84%	22.34%	22.57%	12.27%	9.76%	18.01%	12.15%	14.59%
	18.27	81.73	77.68	22.32	21.28	36.52	42.2	9.48	61.86	28.66
	65.74	34.26	62.8	37.2	35.84	33.44	30.72	12.74	56.06	31.19
Brussel	70.04%	9.53%	24.22%	28.76%	43.10%	24.57%	18.95%	39.65%	23.26%	24.33%
	26.93	73.07	64.55	35.45	23.1	23.09	53.81	13.98	60.65	25.36
	73.04	26.96	60.52	39.48	38.54	21.97	39.49	21.47	54.63	23.9
Vlaanderen	37.95%	4.88%	7.98%	16.09%	15.53%	9.53%	6.60%	8.50%	8.17%	12.56%
	13.91	86.09	81.52	18.48	19.63	38.56	41.81	9.29	61.54	29.17
	55.67	44.33	69	31.37	32.14	38.75	29.11	8.33	53.03	38.64
Wallonië	50.80%	5.85%	12.50%	27.42%	26.26%	14.73%	11.54%	24.68%	15.43%	15.38%
	23	77	75.25	24.75	23.55	37.27	39.18	8.37	62.78	28.84
	72.17	27.83	58.09	41.91	38.19	33.90	27.91	12.76	59.84	27.39
DE	39.69%	7.22%	11.46%	15.61%	28.26%	14.25%	8.68%	23.16%	11.45%	13.30%
	18.15	81.85	60.18	39.82	6.85	55.45	37.7	9.69	62.04	28.27
	54.94	45.06	52.59	47.41	14.76	60.28	24.97	17.13	54.2	28.67
DK	39.51%	5.30%	10.71%	11.01%	13.59%	9.93%	10.16%	31.51%	8.42%	4.58%
	16.24	83.76	51.46	48.54	23.45	46.86	29.69	14.96	58.54	26.49
	59.11	40.89	50.78	49.22	29.35	42.86	27.79	43.43	45.4	11.17
ES	53.38%	15.71%	18.65%	18.82%	26.94%	13.25%	9.61%	17.33%	19.58%	17.13%
	7.9	92.1	73.72	26.28	47.8	21.92	30.28	5.17	63.27	31.56
	22.57	77.43	73.55	26.45	68.88	15.54	15.57	4.8	66.28	28.92
FI	43.44%	5.12%	11.26%	10.51%	19.07%	12.70%	4.55%	22.93%	8.13%	9.54%
	15.06	84.94	50.74	49.26	18.33	45.15	36.51	15.81	54.32	29.87
	60.05	39.95	52.46	47.54	32.1	52.63	15.27	33.29	40.56	26.15

* een gezin wordt als werkend beschouwd wanneer min. 1 gezinslid tijdens de referentieperiode 'werkend' als voornaamste activiteitsstatus opgaf.

Vervolg van tabel 4

			Geslacht gezinshoofd		Opleidingsniveau gezinshoofd			Leeftijd gezinshoofd		
	Niet-werkend	Werkend*	M	V	<= 2	3-4	5-7	18-29	30-49	50-64
FR	38.96%	7.90%	11.12%	15.20%	14.04%	11.44%	12.58%	17.15%	11.24%	12.03%
	13.97	86.03	72.58	27.42	12.75	46.34	40.91	13.13	58.6	28.26
	44.47	55.53	65.94	34.06	14.63	43.33	42.04	18.4	53.82	27.78
GR	36.92%	18.25%	20.45%	17.95%	30.75%	15.34%	7.32%	27.33%	18.35%	21.64%
	9.8	90.2	85.19	14.81	42.27	35.64	22.09	6.2	58.17	35.63
	18.01	81.99	87.04	12.96	64.73	27.22	8.05	8.44	53.16	38.39
IE	72.19%	10.50%	16.63%	24.26%	31.63%	12.25%	10.79%	22.98%	18.54%	20.18%
	14.45	85.55	63.49	36.51	39.26	30.35	30.39	7.57	59.35	33.08
	53.72	46.28	54.37	45.63	63.97	19.15	16.89	8.95	57	34.39
IT	46.77%	16.18%	19.80%	20.62%	28.36%	13.83%	5.51%	29.69%	21.10%	16.51%
	12.5	87.5	74.69	25.31	49.9	37.16	12.94	5.68	59.84	34.48
	29.23	70.77	73.91	26.09	70.75	25.69	3.56	8.44	63.11	28.45
LU	36.01%	13.84%	14.91%	16.90%	30.19%	11.01%	4.36%	30.81%	16.35%	10.08%
	7.54	92.46	69.79	30.21	32.28	42.29	25.43	7.16	62.93	29.91
	17.5	82.5	67.07	32.93	62.84	30.02	7.14	14.21	66.35	19
NL	34.67%	6.68%	9.36%	15.27%	14.85%	11.93%	7.40%	26.08%	10.77%	6.46%
	15.68	84.32	71.15	28.85	23.49	42.34	34.17	9.88	61.9	28.21
	49.11	50.89	60.19	39.81	31.51	45.65	22.84	23.28	60.24	16.47
PT	50.47%	15.17%	16.68%	23.45%	20.59%	10.99%	11.44%	13.19%	17.81%	19.16%
	7.89	92.11	81.19	18.81	71.9	13.53	14.57	6.46	60.3	33.23
	22.17	77.83	75.44	24.56	82.44	8.28	9.28	4.75	59.80	35.45
SE	38.29%	8.62%	11.58%	12.05%	12.48%	10.84%	13.14%	26.52%	11.09%	5.18%
	10.76	89.24	51.01	48.99	13.2	53.95	32.84	14.99	58.06	26.95
	34.87	65.13	50.02	49.98	13.95	49.51	36.54	33.66	54.52	11.83
UK	53.55%	10.80%	15.05%	22.90%	32.40%	17.61%	11.24%	30.23%	16.01%	17.74%
	16.89	83.11	62.11	37.89	20.47	38.52	41.01	10.54	59.88	29.58
	50.17	49.83	51.86	48.14	36.79	37.63	26	17.68	53.21	29.11
Tot.	44.29%	10.66%	14.44%	17.71%	25.78%	13.62%	9.94%	23.38%	14.71%	14.58%
	14.36	85.64	67.88	32.12	25.31	42.01	32.69	9.45	60.49	30.07
	41.05	58.95	63.27	36.73	42.11	37	21	14.26	57.44	28.3

Bron: EU-SILC, 2006.